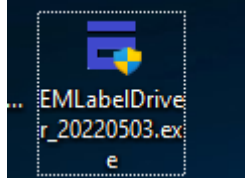


ZY-910 KURULUM VE AYARLAMA KLAVIZU

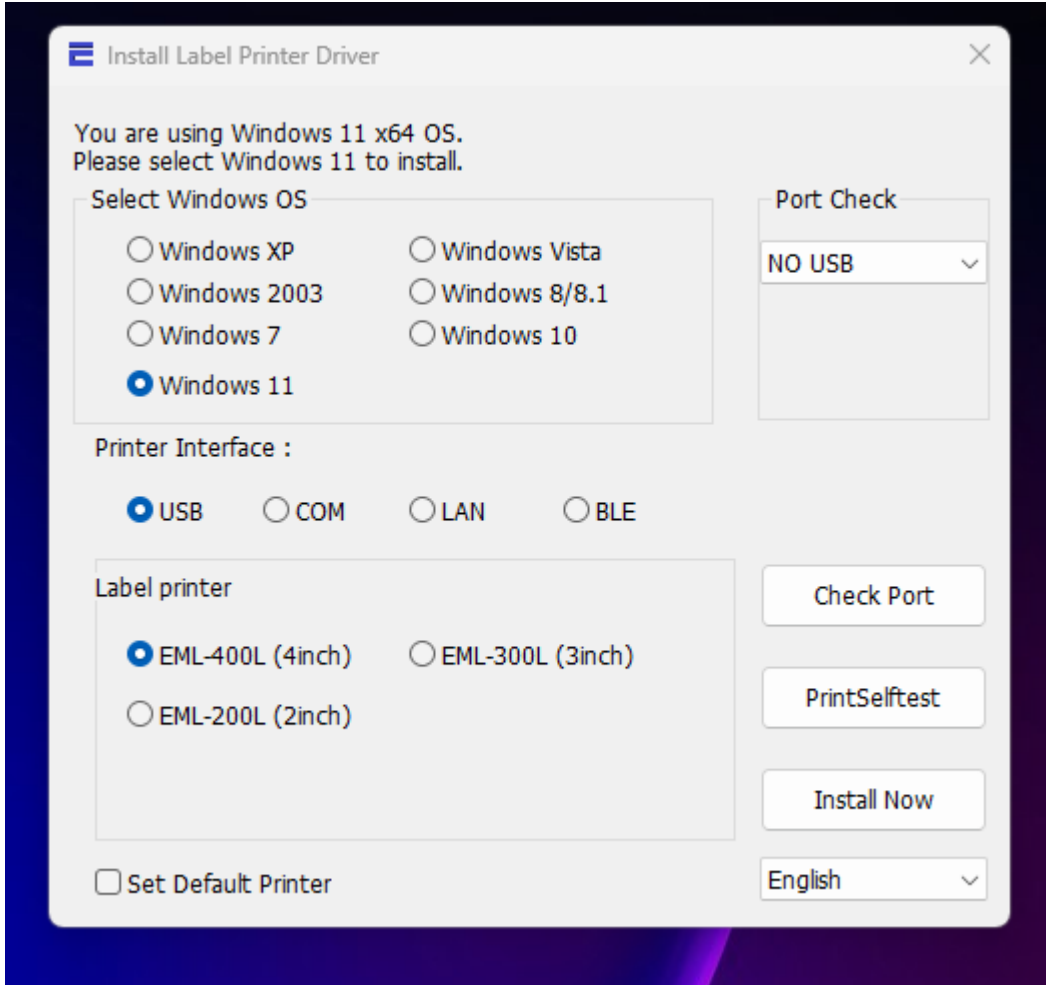
İlk Önce Termal Olan yazıcımızı Bağlantı Noktalarını Tanıyalım,

USB Bağlantısı, Com (RS232) Bağlantı, Ethernet Bağlantısı.

USB Bağlantısını Üzerinden bağlanmak İstedığımızda Yazıcımız Bilgisayar üzerinden USB portuna bağlayınız. Daha sonra Yazıcımızı ve Aksesuarlarımızı bağlantısı tamamladıktan sonra driver dosyasını indirip Kurmamız gerekmektedir.



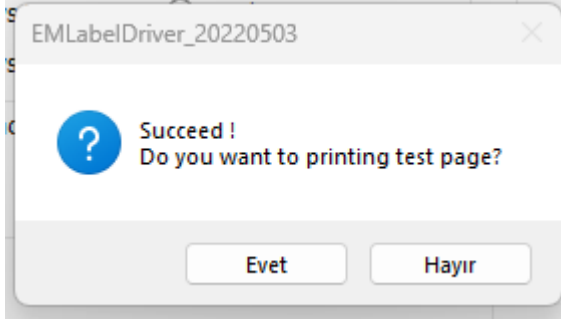
Driver İsmi EMLabelDriver_20220503.exe bu ikona tıkladığımızda driver kurulum sihirbazımız açılacak.



Sihirbazda görüldüğü üzere işletim sistemi ve bağlantı türleri de vardır. Resimde görüldüğü gibi USB portu seçilidir. Port check kısmında USB cihazımız bağlı ise USB001-USB999 arasında port belirir.

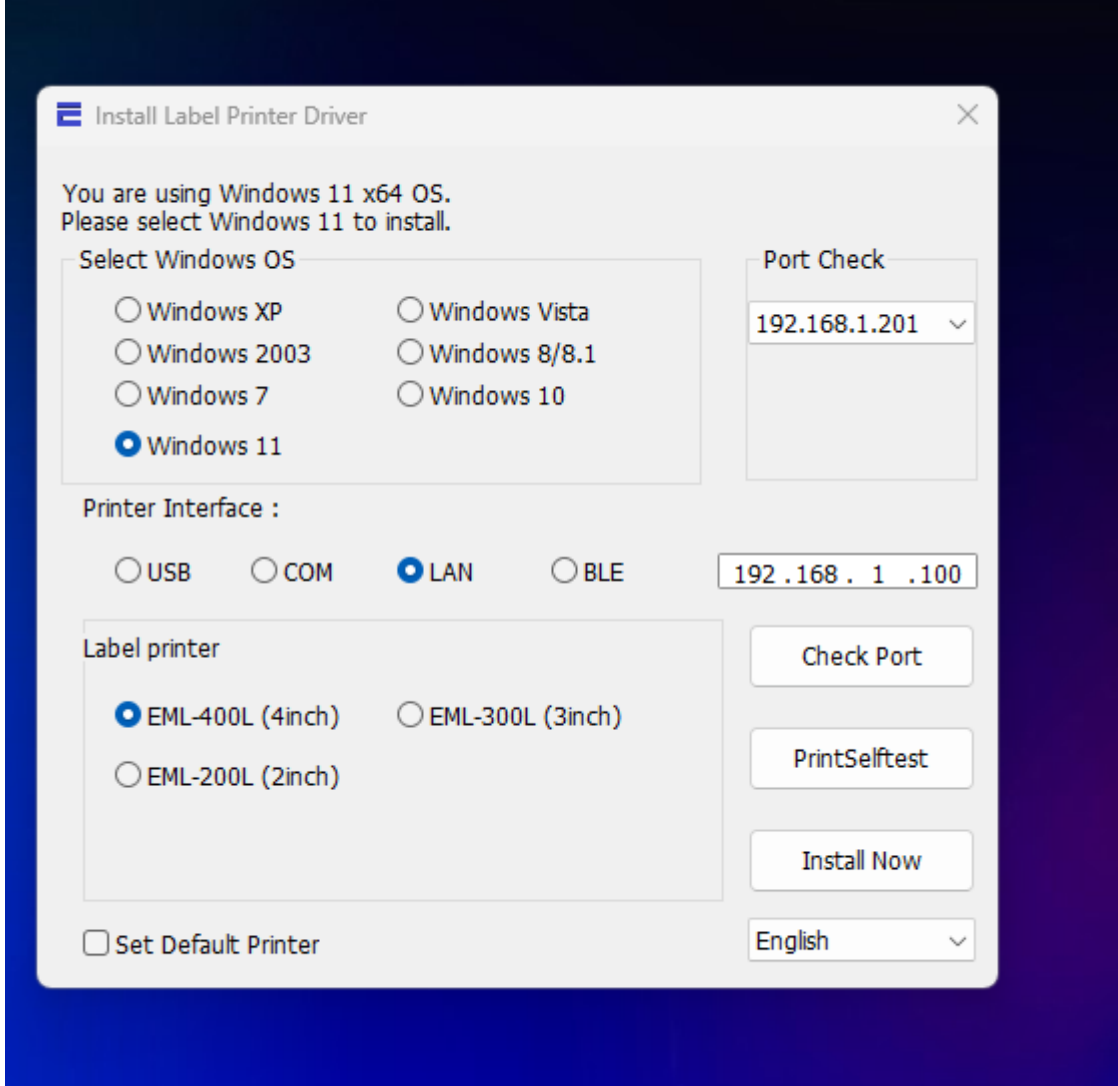
Etiket türü içinde kullandığınız etiket türüne göre yazıcı tipi seçebilirsiniz.

Yazıcımız 4 inçlik yazıcıdır. Yukardaki resimde görüldüğü gibi 2-3-4 inçlerini isteğinize göre seçebilirsiniz. Yazıcı portunu seçtikten sonra Install Now (Şimdi Kur) butonuna basarak kurulum yapınız. Kurulum Tamamlandıktan sonra



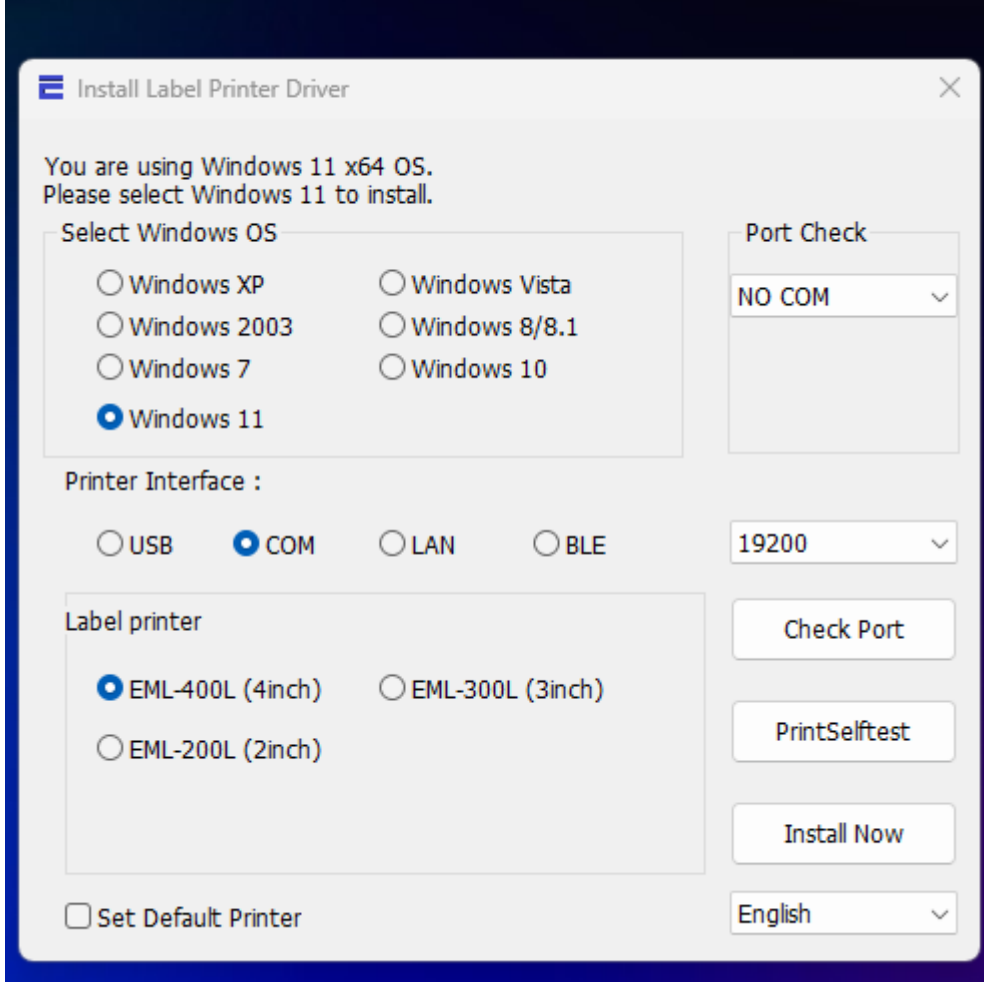
Yukarıdaki uyarı gelmektedir.

İp Ethernet üzerinde kurulum ise ;



Yazıcılarımızın standart ip Adresleri:192.168.1.100 dir. Yukarda direk ip üzerinden kurulumu hazırdır. Install Now dememiz yeterlidir.

Com (RS232) üzerinde kurulum ise ;



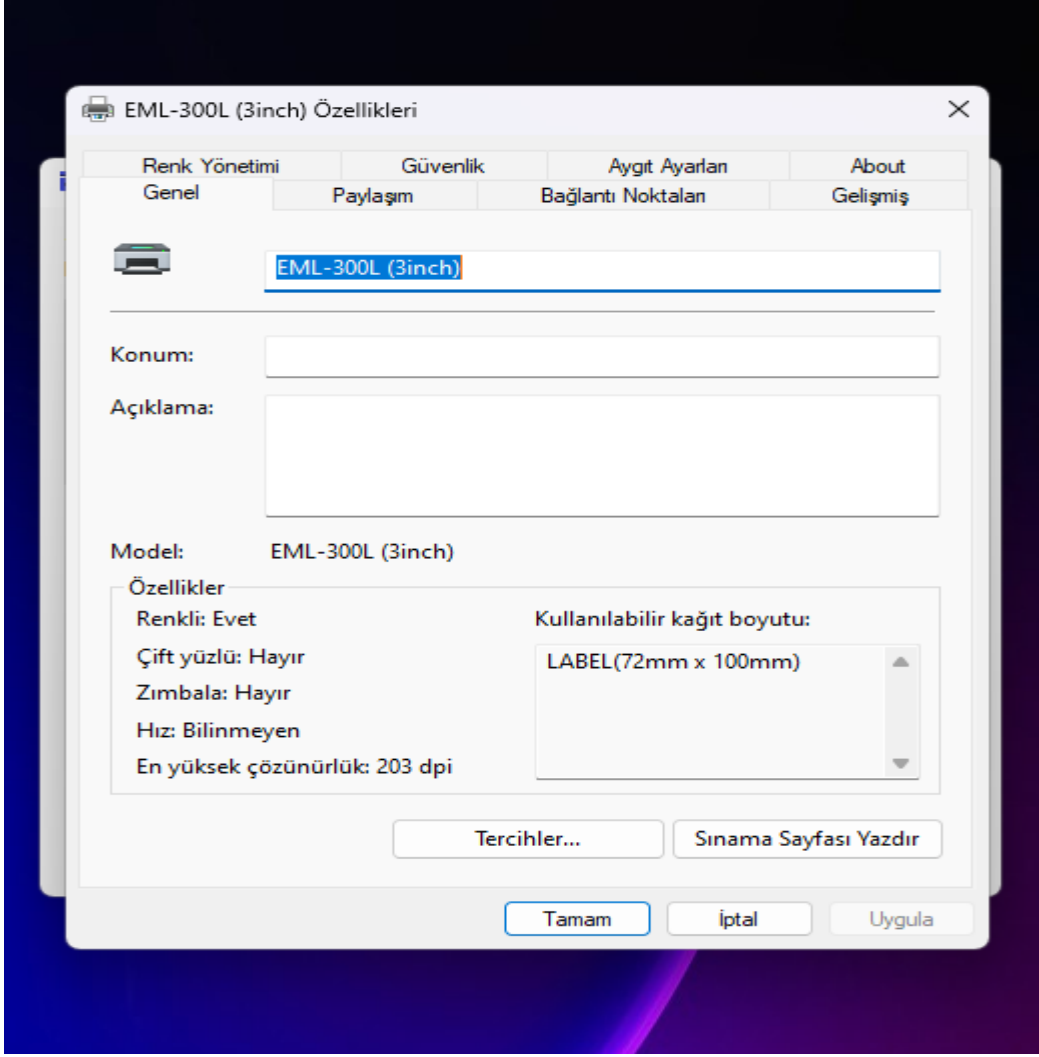
Com bağlantısında ise usb gibi com port numaraları mevcuttur.

Örnek: COM1,COM2,COM3, COM4...

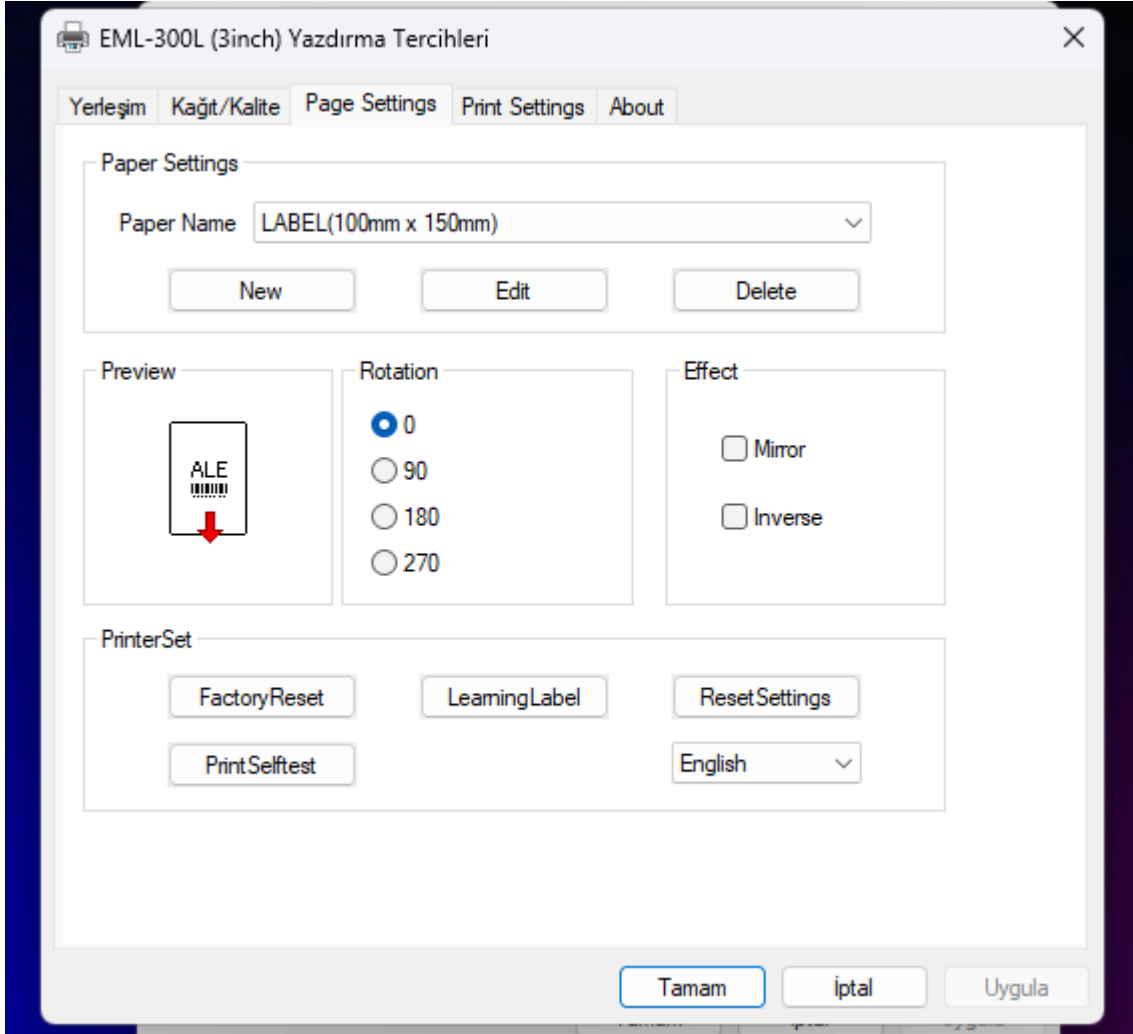
Com dikkat etmeniz gereken konu ise data hızı belirtmemiz gerekmektedir.

Com Port Hızlıları; 9600,19200,38400,115200

Kullandığınız etikete göre yazıcı driver üzerinden ayarları mevcuttur.



Yazıcı Kurulumu Yapıldıktan sonra Aygıt ve Yazıcılar Kısmından Kurulum yazıcının yazıcı özelliklerine giriniz. Tercihler bölümünde gidiniz.



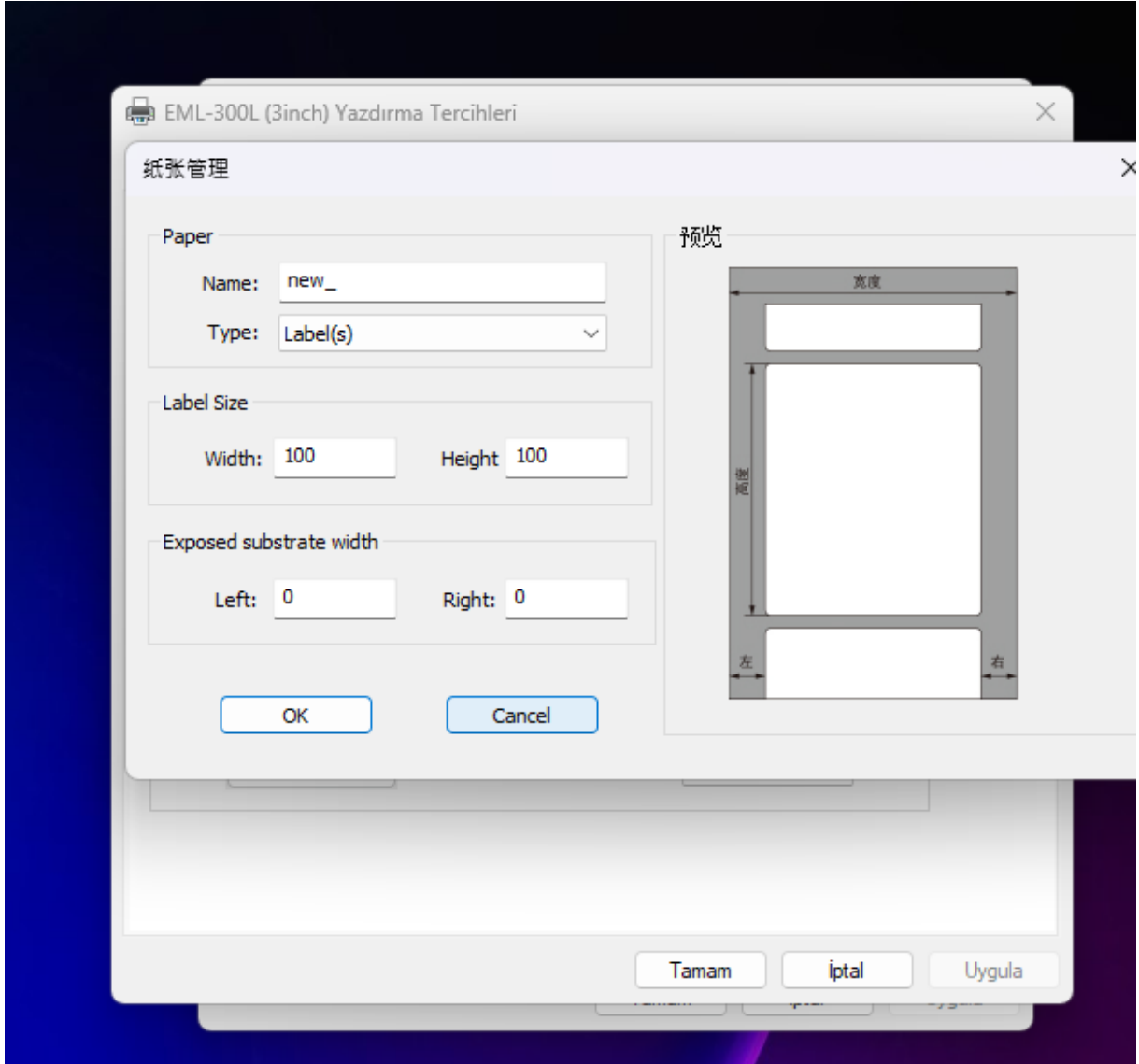
Yukarıda görülen resimde Etiket Yön derecelerine göre ayarlamayı sağlar, 0,90,180,270 Derecelere seçerek yazının yön kısmını belirleyebilirsiniz.

Factory Reset Butonu : Fabrikanın Standart ayarlarına geri dönmek için kullanılır.

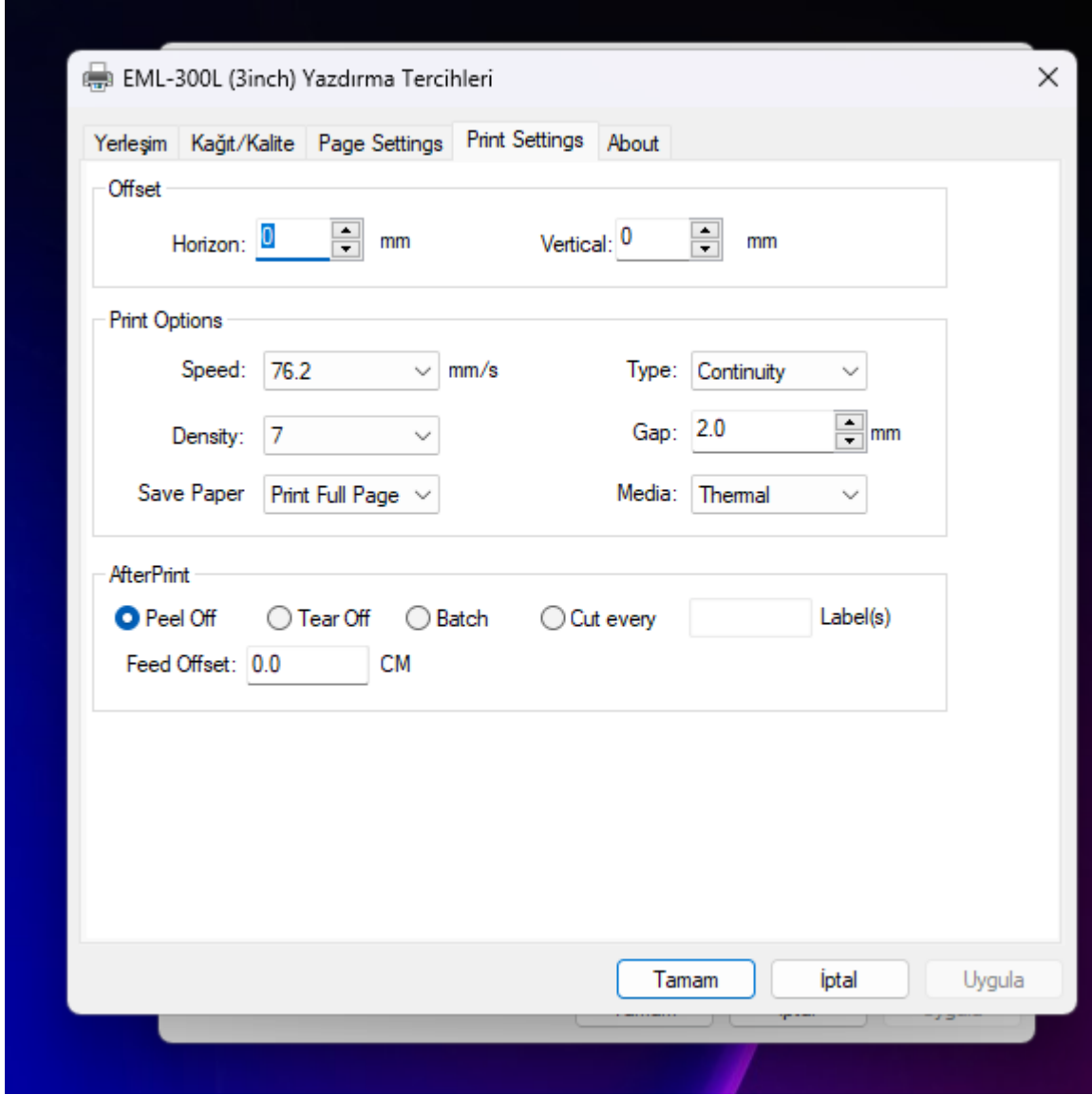
Print Selftest Butonu : yazıcınız özellerini baskı halinde verir.

Reset Setting Butonu : Yazıcınız ayarlarını değiştirmiş ise standart ayarlarına geri getirir.

Paper Name Kısımında ise yazıcıya koyduğunuz etiket ölçülerine göre Yeni oluşturunuz yada seçim yapınız. Yeni etiket oluşturmak için ise New Tuşuna basıldıktan sonra



Etiket boyutlarını, sağ ve sol boşluklarını belirtmeniz gerek ekran gelmektedir. Doğru verileri girdikten sonra Yazdırma programında etiket boyutuna göre dizaynlar oluşacaktır.



Etiket Ayarlarımızın devamı olan kısım Print Settings kısmında ise

Yazdırma Hızı (Yazıcının baskı hızının ayarlaması için yardımcı olur.

Yoğunluk (Yazının koyuluk ve açıklık kısmını belirtir.

Gap: Aralıklı etiketlerde boşlukların kaç mm olduklarını belirtme yeridir.

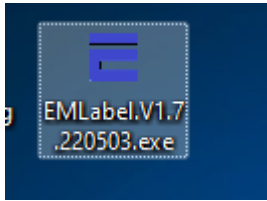
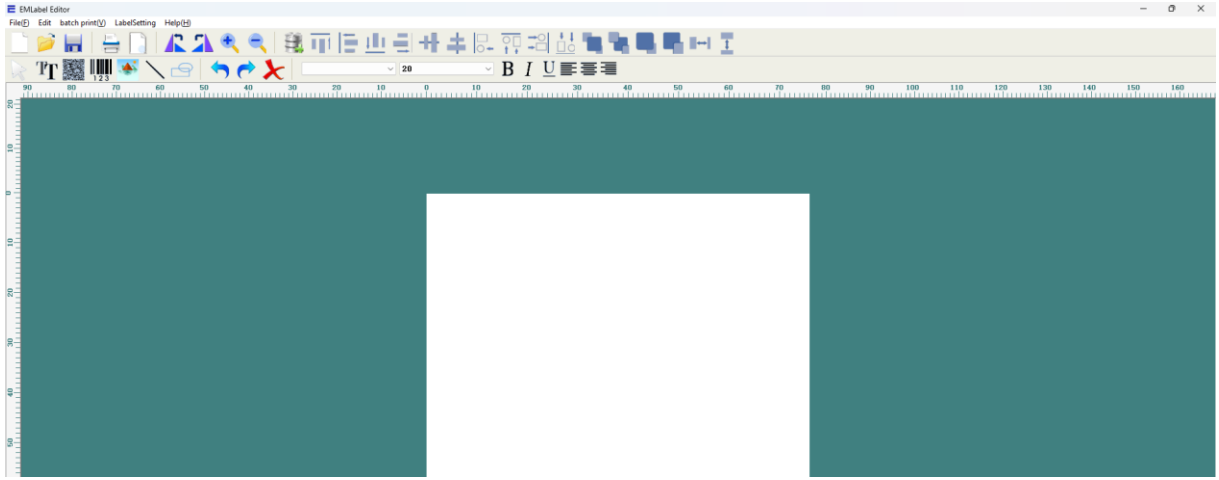
Media: Yazıcının Termal Mı, Ribonlu Baskı olduğunu belirtir. Zy-910 modeli termal olduğu için Thermal Seçeneği gelmektedir.

Type: Bu kısımda aralıklı mı yoksa sürekli mi etiket kullanacağını sormaktadır.

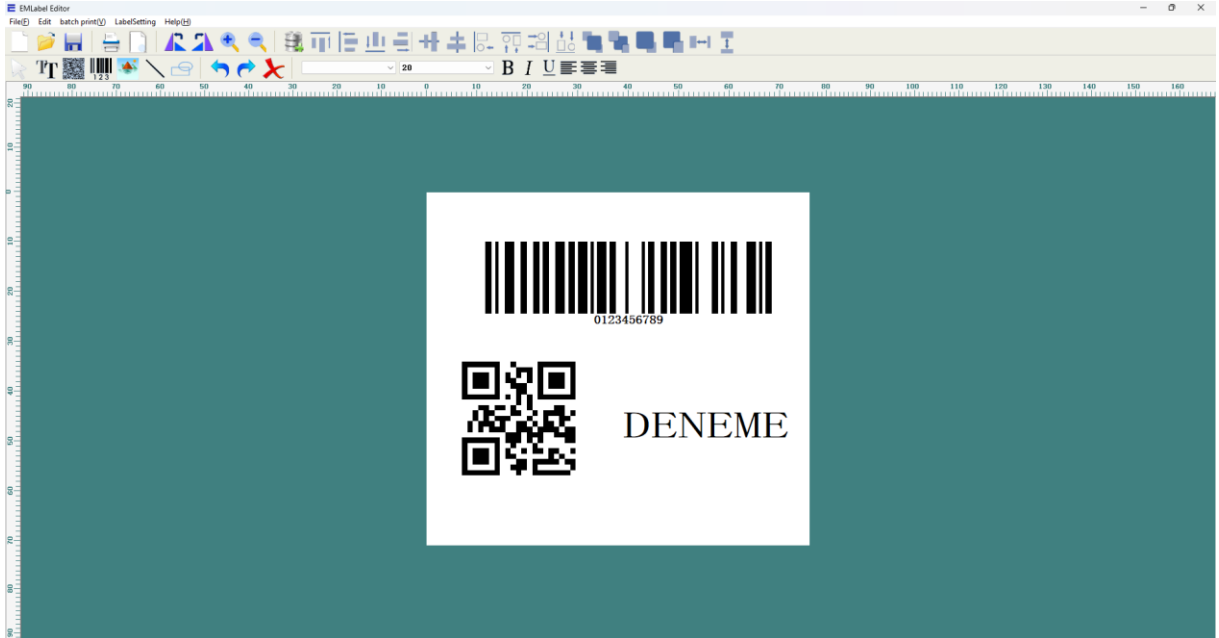
Seçiminiz yanlış olursa yazıcı üzerindeki ilk baskıdan sonra ışık yanıp söner. Dikkat ediniz.

Ayarlaması bittikten program üzerinden gelen verileri Windows yazıcı tabanlı baskı sorunsuz alacaksınız.

Driver Dosyamınız içinde test Barkod yazdırma programı mevcuttur.



Program üzerinden etiket hazırlıklarınız yapabilirsiniz. Yazıcınız üzerinden baskı alabilirsiniz.



Sorularınız için Kurulum Anlamadığınız Konular için Teknik Servis departmanına ulaşmanız rica ederiz.

Bayi Kanalında Destek almanız rica olunur. Donanım Firmasıyız. Yazılım Konusunda bilgilerimiz mevcut olmadığı için desteğimiz3 kısıtlı kalabilir